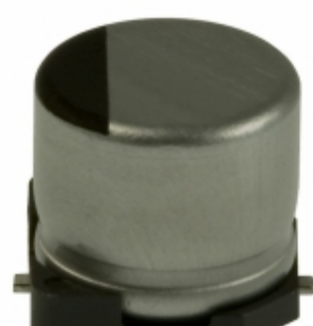


## EEE-0JA221WP



Obrázky jsou pouze orientační.  
Podrobné informace o produktu naleznete v části Technické údaje produktu.  
**Koupit EEE-0JA221WP s důvěrou od Component-World.HK, 1 rok záruka**

**Panasonic**

**Part Number:** [EEE-0JA221WP](#)

**Výrobce:** [Panasonic](#)

**Popis:** CAP ALUM 220UF 20% 6.3V SMD

**Datový list:** [S Series, Type V](#)

[Aluminum Elect Caps, Part Number System](#)

**RoHS Status:** Bez olova / V souladu RoHS

**Ship From:** Hong Kong

**Shipment Way:** DHL/Fedex/TNT/UPS/EMS

[Request For Quotation](#)

### PARAMETR PRODUKTU

<b>Part Number</b>	EEE-0JA221WP	<b>Výrobce</b>	<a href="#">Panasonic</a>
<b>Popis</b>	CAP ALUM 220UF 20% 6.3V SMD	<b>Stav volného vedení / RoHS</b>	Bez olova / V souladu RoHS
<b>Dostupné množství</b>	469140 pcs	<b>Datový list</b>	<a href="#">S Series, Type V</a> <a href="#">Aluminum Elect Caps, Part Number System</a>
<b>Kategorie</b>	<a href="#">Kondenzátory</a>	<b>Napětí - Jmenovitá</b>	6.3V
<b>Tolerance</b>	±20%	<b>Povrchová montáž Land Velikost</b>	0.260" L x 0.260" W (6.60mm x 6.60mm)
<b>Velikost / Rozměry</b>	0.248" Dia (6.30mm)	<b>Série</b>	S
<b>Ripple Current @ Low Frequency</b>	74mA @ 120Hz	<b>Ripple Current @ Vysoká frekvence</b>	125.8mA @ 10kHz
<b>hodnocení</b>	AEC-Q200	<b>Polarizace</b>	Polar
<b>Obal</b>	Cut Tape (CT)	<b>Paket / krabice</b>	Radial, Can - SMD
<b>Ostatní jména</b>	PCE3858CT	<b>Provozní teplota</b>	-40°C ~ 85°C
<b>Typ montáže</b>	Surface Mount	<b>Úroveň citlivosti na vlhkost (MSL)</b>	1 (Unlimited)
<b>Výrobní standardní doba výroby</b>	21 Weeks	<b>Životnost @ Temp.</b>	1000 Hrs @ 85°C
<b>Rozestup vývodů</b>	-	<b>Stav volného vedení / RoHS</b>	Lead free / RoHS Compliant
<b>Výška - Sedící (Max)</b>	0.213" (5.40mm)	<b>ESR (Equivalent Resistance Series)</b>	-
<b>Detailní popis</b>	220µF 6.3V Aluminum Electrolytic Capacitors Radial, Can - SMD 1000 Hrs @ 85°C	<b>kapacitní</b>	220µF
<b>Aplikace</b>	Automotive		

Component-World.com je spolehlivý distributor elektronických součástek. Specializujeme se na všechny elektronické komponenty řady Panasonic. Máme 469140 kusy Panasonic EEE-0JA221WP na skladě dostupných. Vyžádejte si citát z distributora součástí elektroniky na Component-World.com, náš prodejní tým vás bude kontaktovat do 24 hodin.

RFQ Email: [info@Components-World.com](mailto:info@Components-World.com)

### SOUVISEJÍCÍ PRODUKTY

	<b>Část#: <a href="#">EEE-0JA152UAP</a></b> Popis: CAP ALUM 1500UF 20% 6.3V SMD	<b>Výrobci:</b> <a href="#">Panasonic</a>	<a href="#">Dotaz</a>
	<b>Část#: <a href="#">EEE-0JA220NR</a></b> Popis: CAP ALUM 22UF 20% 6.3V SMD	<b>Výrobci:</b> <a href="#">Panasonic</a>	<a href="#">Dotaz</a>
	<b>Část#: <a href="#">EEE-0JA470SR</a></b> Popis: CAP ALUM 47UF 20% 6.3V SMD	<b>Výrobci:</b> <a href="#">Panasonic</a>	<a href="#">Dotaz</a>
	<b>Část#: <a href="#">EEE-0JA102UP</a></b> Popis: CAP ALUM 1000UF 20% 6.3V SMD	<b>Výrobci:</b> <a href="#">Panasonic</a>	<a href="#">Dotaz</a>
	<b>Část#: <a href="#">EEE-0JA331P</a></b> Popis: CAP ALUM 330UF 20% 6.3V SMD	<b>Výrobci:</b> <a href="#">Panasonic</a>	<a href="#">Dotaz</a>
	<b>Část#: <a href="#">EEE-0JA470AR</a></b> Popis: CAP ALUM 47UF 20% 6.3V SMD	<b>Výrobci:</b> <a href="#">Panasonic</a>	<a href="#">Dotaz</a>
	<b>Část#: <a href="#">EEE-0JA152P</a></b> Popis: CAP ALUM 1500UF 20% 6.3V SMD	<b>Výrobci:</b> <a href="#">Panasonic</a>	<a href="#">Dotaz</a>
	<b>Část#: <a href="#">EEE-0JA102P</a></b> Popis: CAP ALUM 1000UF 20% 6.3V SMD	<b>Výrobci:</b> <a href="#">Panasonic</a>	<a href="#">Dotaz</a>
	<b>Část#: <a href="#">EEE-0JA470NP</a></b> Popis: CAP ALUM 47UF 20% 6.3V SMD	<b>Výrobci:</b> <a href="#">Panasonic</a>	<a href="#">Dotaz</a>
	<b>Část#: <a href="#">EEE-0JA470WR</a></b> Popis: CAP ALUM 47UF 20% 6.3V SMD	<b>Výrobci:</b> <a href="#">Panasonic</a>	<a href="#">Dotaz</a>
	<b>Část#: <a href="#">EEE-0JA101WAR</a></b> Popis: CAP ALUM 100UF 20% 6.3V SMD	<b>Výrobci:</b> <a href="#">Panasonic</a>	<a href="#">Dotaz</a>
	<b>Část#: <a href="#">EEE-0JA331AP</a></b> Popis: CAP ALUM 330UF 20% 6.3V SMD	<b>Výrobci:</b> <a href="#">Panasonic</a>	<a href="#">Dotaz</a>
	<b>Část#: <a href="#">EEE-0JA220AR</a></b> Popis: CAP ALUM 22UF 20% 6.3V SMD	<b>Výrobci:</b> <a href="#">Panasonic</a>	<a href="#">Dotaz</a>
	<b>Část#: <a href="#">EEE-0JA331XAP</a></b> Popis: CAP ALUM 330UF 20% 6.3V SMD	<b>Výrobci:</b> <a href="#">Panasonic</a>	<a href="#">Dotaz</a>
	<b>Část#: <a href="#">EEE-0JA330WAR</a></b> Popis: CAP ALUM 33UF 20% 6.3V SMD	<b>Výrobci:</b> <a href="#">Panasonic</a>	<a href="#">Dotaz</a>
	<b>Část#: <a href="#">EEE-0JA331XP</a></b> Popis: CAP ALUM 330UF 20% 6.3V SMD	<b>Výrobci:</b> <a href="#">Panasonic</a>	<a href="#">Dotaz</a>
	<b>Část#: <a href="#">EEE-0JA330WR</a></b> Popis: CAP ALUM 33UF 20% 6.3V SMD	<b>Výrobci:</b> <a href="#">Panasonic</a>	<a href="#">Dotaz</a>
	<b>Část#: <a href="#">EEE-0JA101WR</a></b> Popis: CAP ALUM 100UF 20% 6.3V SMD	<b>Výrobci:</b> <a href="#">Panasonic</a>	<a href="#">Dotaz</a>
	<b>Část#: <a href="#">EEE-0JA220SR</a></b> Popis: CAP ALUM 22UF 20% 6.3V SMD	<b>Výrobci:</b> <a href="#">Panasonic</a>	<a href="#">Dotaz</a>
	<b>Část#: <a href="#">EEE-0JA102AP</a></b> Popis: CAP ALUM 1000UF 20% 6.3V SMD	<b>Výrobci:</b> <a href="#">Panasonic Electronic Components</a>	<a href="#">Dotaz</a>

### Související klíčová slova pro EEE-0JA221WP

Panasonic EEE-0JA221WP.	EEE-0JA221WP distributor	EEE-0JA221WP dodavatel	EEE-0JA221WP Cena
EEE-0JA221WP Stáhnout datasheet.	EEE-0JA221WP Datasheet.	EEE-0JA221WP Stock.	koupit EEE-0JA221WP.
Panasonic EEE-0JA221WP.	Panasonic - Consumer Division EEE-0JA221WP.	Panasonic - Consumer Electronics Corp. EEE-0JA221WP.	Panasonic Battery Group EEE-0JA221WP. Panasonic Electric Works - ACSD EEE-0JA221WP.
Panasonic Electronic Components - Semiconductor Pr EEE-0JA221WP.	Panasonic - ATG EEE-0JA221WP. Panasonic Electric Works EEE-0JA221WP.	Panasonic - BSG EEE-0JA221WP. Panasonic Electronic Components EEE-0JA221WP.	Panasonic - DTG EEE-0JA221WP. Panasonic Industrial Automation Sales EEE-0JA221WP.
Panasonic Semiconductor EEE-0JA221WP.			

